

便血是现代人常见的生理异常状况，但是很多人都忽视这重要的信号而遗憾终身。

## 不容忽视的便血！



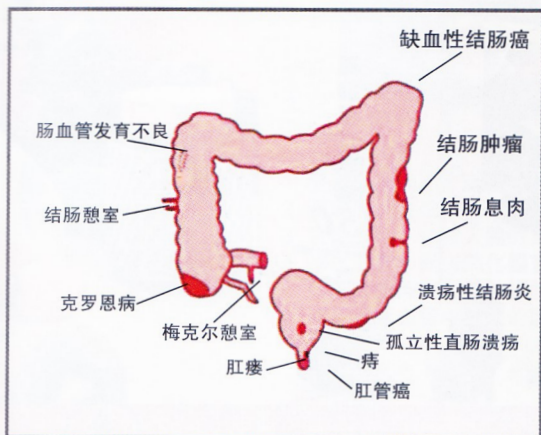
刘志伟医生

**吉** 隆坡「城市花园医药中心」ParkCity Medical Centre 的结肠直肠外科专科医生刘志伟指便血是现代人常见的生理异常状况，但是很多人都没有正确的观念而对它掉以轻心。

便血是血液从肛门出来，也称大便出血或血便。便血的颜色可能是鲜红色或者暗红，甚至柏油样色。

### 便血是痔疮常见征兆

消化道的任何一处流血，最终都会从肛门排出，因此便血的成因有时真的难以捉摸。但是一般上如果出血量不多，医生可以从便血的颜色初步诊断便血的来源，例如鲜红色的血多源自下消化道，比如肛门或直肠；暗红色的血多源自结肠或回肠；柏油样色的血则可能源自上消化道如回肠或胃。但如果出血严重则胃溃疡出血也会排出鲜红色的血。



便血是不下数十种肛门及消化道疾病的信号。痔疮是便血最常见的原因，通常便血发生在排便过程中，或便后血色鲜红，呈点滴而下或喷射而出，或只见血迹于卫生纸上。肛裂引起的便血也不少。其便血特征与痔疮相似，但常在排便后有肛门剧烈疼痛。

### 别忽视便血带来的危机



一个我们不能忽视的便血原因是肠道肿瘤。如果肿瘤长在直肠（直肠癌），其便血特征会与痔疮相似。由于很多人都会以为鲜红色的便血是痔疮所致而掉以轻心，所以延误求诊，错过了治疗癌症的黄金时期。很多人以为结肠直肠癌必伴有排便习惯改变（排便次数增加，便秘与腹泻交替出现），大便混有粘液，腹痛，全身消瘦。但这些症状往往都在肠癌发展到中期或晚期才出现。因此如我们忽视便血这重要的信号，我们就可能延误了诊断和治疗而遗憾终身。其他便血的原因还包括结肠直肠息肉，憩室病，结肠炎，痢疾等。

另一个一般人常有的错误观念就是只要便血量不多，就不会是严重的问题。这个观念其实只对了一半。大量便血会引致贫血，甚至休克。这就有生命的危险。如果长期慢性的少量便血虽然不至于造成休克，但却可引致贫血而出现心跳不正常，头晕，乏力，气促，心悸等症状。但肠癌所造成的便血通常都是少量的。因此它虽不至于造成休克但肠癌却是一种可致命的疾病。

刘医生语重心长的说：「如果发现便血无论便血量多寡都必须找一个合格与专业的医生详细检查。」